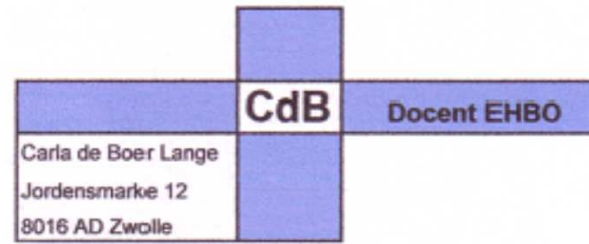


Aed met z'n twee

Als er iemand is gestart met de reanimatie en er komt een AED bediener met een AED aan, blijf dan reanimeren. Een helper ontkleedt de borstkas en bedient de AED. De ander gaat door met reanimatie. Af en toe moet je de handen even van de borstkas halen, ga dan maar even beademen.

De AED is de baas, eenmaal aangezet: volg de instructies en wacht niet. Reanimatie wijkt voor de AED!



e.mail: c.deboer.lange@home.nl



**Reanimatie
en
AED
daar red je levens mee**



2.

In Nederland zijn 15.000 slachtoffers per jaar met een circulatiestilstand
Als u direct start met reanimatie overleeft ongeveer 10% van de slachtoffers.
Je kunt alleen zuurstof naar de hersenen brengen maar het hart weer laten kloppen lukt nooit zonder een stroomstoot. Deze stroomstoot geeft je met een

Automatische Externe Defibrillatie

Elke minuut dat je wacht op een AED geeft 10 % minder kans van overleven.
Bij gebruik van een AED heb je 60 % kans van overleven.
Het is dus van levens belang dat er heel veel mensen kunnen reanimeren en een AED bedienen. Deze apparaten hangen al op veel plaatsen.

Ga altijd volgens vast patroon te werk:



Spreek het slachtoffer aan, vraag of hij wakker wordt. Schud aan de schouders



Voer de kinlift uit.

Maak de luchtpijp vrij, en controleer ademhaling en tekenen van leven
Soms lijkt een slachtoffer te ademen maar komt er geen lucht uit. .
Dit noemen we Gaspings, na 90 seconden is het over.

Laat alarmeren. Bel interne nummer of 112

Er wordt gereanimeerd

11.



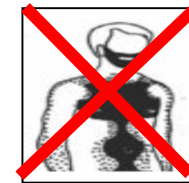
AED apparaten zijn spatwaterdicht.
Zorg dat de plaats voor de elektroden droog is.
Een natte ondergrond mag, een plas water niet.



Gebruik geen AED bij licht ontvlambare stoffen.



Je kunt de AED gebruiken op een metalen ondergrond.



Borsthaar dient verwijderd te worden op de plaats waar de elektrode geplakt moet worden.
De elektrode maakt anders geen contact met de huid.

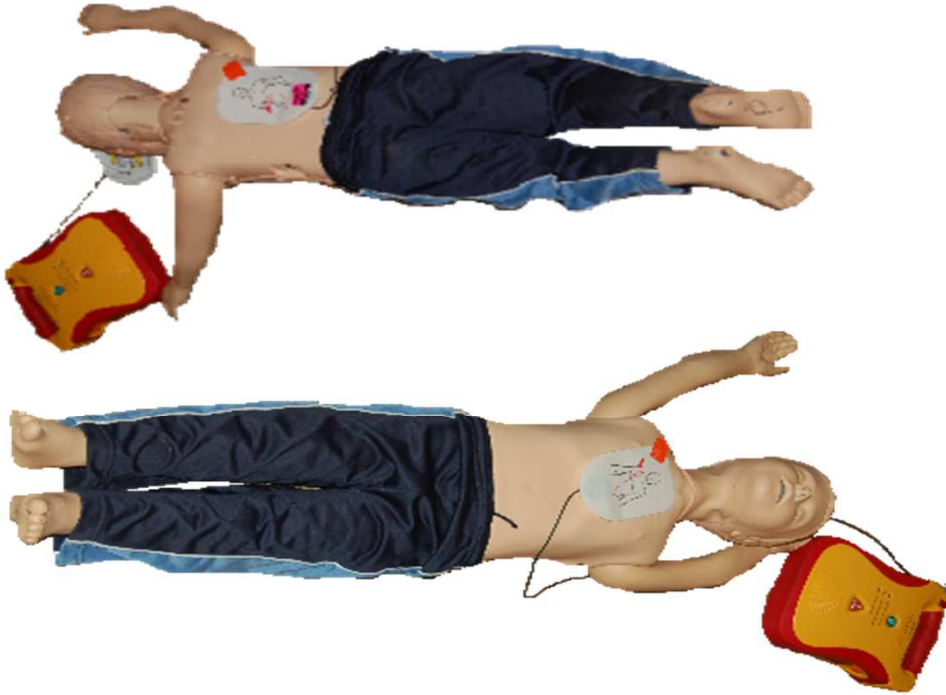


BH verwijderen, je kunt de elektrode niet onder de oksel plakken i.v.m. het elastiek.

Accessoires bij een AED koffer



Elektroden voor kinderen zijn zeer sporadisch aanwezig.
 Plak anders de grote elektroden. Doe dit 1 op de buik links onder het sleutelbeen naast de tepel.
 De andere elektrode plak je iets onder de oksel rechts op de rug.



kinderelektroden van Medtronic.



10.

3.

Als je wilt starten met de reanimatie zorg er voor dat het slachtoffer op zijn rug op een harde ondergrond ligt.
 Plaats je hand tussen de tepels op het borst been.



Zorg dat je schouders recht boven je polsen zitten en je been gelijk aan de schouder van het slachtoffer

Duw 5 á 6 cm de borstkas in voer een tempo van 100-120 x per minuut.

Geef 30 borstcompressies

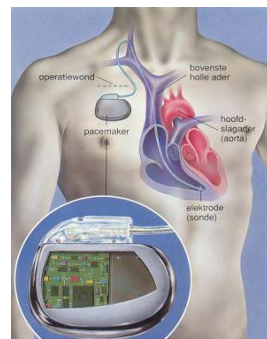


+ 2 beademingen

4. Om te kunnen beademen moet je de kinlift uitvoeren.
Kantel het hoofd iets naar achteren
Plaats je mond om de mond van het slachtoffer.
Knijp de neus dicht.
blaas 1 seconden in
Haal je mond weg en kijk of het slachtoffer uitademt.
(1 seconde)

9.

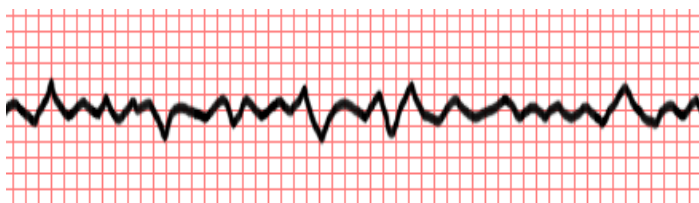
Pacemaker



Plak nooit een elektrode op een pacemaker. Deze zit met kabeltjes vast in het hart. Als de stroom via de pacemaker in het hart zou komen gaat het hart kapot. Zie je een litteken onder het sleutelbeen en voel je een pacemaker onder de huid plak dan de elektrode op de rug. Ook bij twijfel.

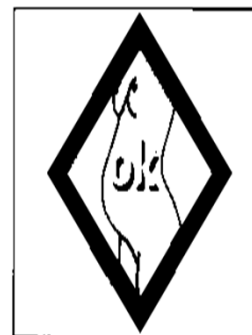
Wat is AED?

Een **A**utomatische **E**xterne **D**efibrillator (AED) is een apparaat dat een gecontroleerde elektrische schok toedient aan het hart, met de bedoeling het kamervibrilleren te stoppen en op die manier de normale hartfunctie te herstellen. Bij een hartinfarct treedt er bij een aantal slachtoffers een fibrillatie (bibberen) van het hart op. Dit komt doordat een deel van de hartcellen hun eigen signalen uitzenden in plaats van de sinusknop te volgen. Als er veel cellen dit doen treedt een kamervibrillatie op, die zorgt voor een directe stilstand van de circulatie. Bij een fibrillerend hart kan een Aed het hart stilzetten zodat de sinusknop de regie weer kan voeren over de hartcellen en de pompfunctie van het hart.



kamervibrillatie

Aed en kinderen.



Is een vrouw zwanger, dan kan het gebruik van de AED geen kwaad. Niet voor de moeder en en niet voor de baby. Wel is het mogelijk dat er de eerste minuten nog hartactiviteiten van de baby waargenomen worden. De Aed geeft "beweging waargenomen" aan en werkt niet meer. Je moet starten met reanimatie totdat anders wordt aangegeven door de AED.

Je mag bij een baby wel de AED gebruiken. Het heeft echter weinig zin want baby's hebben eigenlijk nooit een hartfibrillatie.

Een AED werkt niet bij een kloppend hart of een hart dat stilstaat.

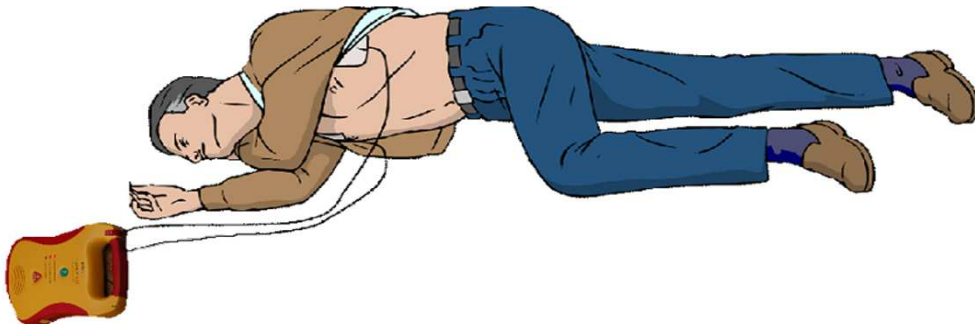
Het is de bedoeling geen tijd verloren te laten gaan.
Start direct met de reanimatie en stuur iemand weg om een AED te halen.

8.



30 : 2

Indien de AED aangeeft dat je moet reanimeren, begin dan onmiddellijk met de hartmassage en de beademing. Als je tekenen van leven waarneemt stop met de reanimatie controleer de ademhaling. Als een slachtoffer ademhaling en circulatie heeft leg je hem met AED elektrodes nog op de borst in de stabiele zijligging. Iedere 2 minuten controleert de AED dan de circulatie.



5.



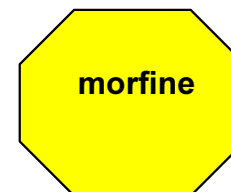
Zet de AED aan door op de aan (ON) knop te drukken. Of door een deksel te openen.



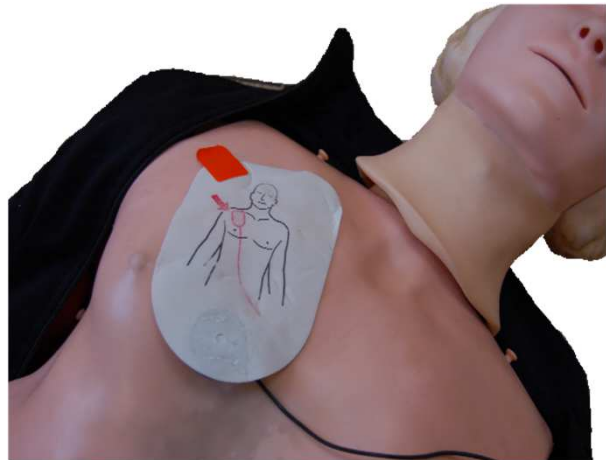
Volg de instructies.

Soms krijg je de opdracht de borstkas te ontbloten, er kan ook gezegd worden dat je de elektrodes moet plakken op de ontblote borstkas.

Er mogen dus geen pleisters, stickers, haren of bh meer op de borst zitten. Helemaal bloot. Anders maakt de elektrode niet goed contact met de huid.



6.



plak een elektrode onder het sleutelbeen rechts, tussen het borstbeen en de tepel.

7.



Wacht op instructies, houdt iedereen aan de kant.
Ga met je hand over het slachtoffer om te controleren dat niemand het slachtoffer aanraakt.
Roep hard "**LOS**" en druk op de shockknop

Het is belangrijk dat er niemand aan het slachtoffer komt tijdens de shock. Dit kan het ritme van het hart van de omstander soms verstoren als er een doorslag komt. Kijk goed over het slachtoffer heen, let ook op je eigen benen.
Als je met twee helpers bent zit je ieder aan een kant van het slachtoffer en controleert de linker kant van het slachtoffer.
Als er een omstander niet reageert op je roepen, raak hem dan even aan. Het kan zijn dat hij je niet heeft gehoord. Iemand kan ook door de stress je wel horen maar reageert hij niet.



plak een elektrode onder de linker oksel enigszins scheef richting navel